

# 多端口複製擦除一體機

4 至 16 端口高速穩定數據複製及擦除工具



DEC-DC04 (便攜版)



DEC-DC16



DEC-DC08

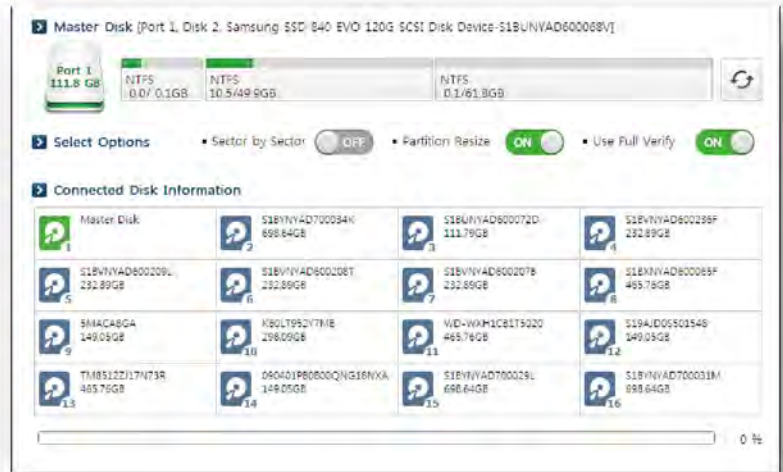
## 主要功能

- 硬盤複製
- 通過鏡像進行硬盤複製
- 保存全盤鏡像文件
- 全盤數據擦除
- 源數據保護功能
- 自動調整分區
- 深入校驗複製後的目標盤
- 生成報告
- 文件管理功能
- 操作記錄查詢
- 日誌記錄

## 產品特點

- 全面支持 Windows 8.1/8 及 Window 7
- 支持多種文件系統，如：FAT16/FAT32/NTFS/Ext2,3,4/ReiserFS
- 支持多種接口，如：SATA I/SATA II/SATA III/IDE
- 最多同時復制 16 個硬盤，速度可達 7 ~ 12 GB/分鐘
- 最多可一次製作 16 個硬盤的鏡像
- 最多可一次備份 16 個硬盤
- 基於 Windows 系統的操作界面，即使是初學者也能輕鬆掌握
- 專用介質托架，使用方便
- 為用戶提供了多種複製選項，如：分區複製、智能複製

- 精確校驗複製過程是否成功
- 通過硬盤序列號查看工作進程
- 通過網絡傳送檔案及日誌檔案
- 硬件軟件升級
- 擦除方法: DoD 5220.22 3 passes/7 passes, NSA, Peter Gutmann 35 passes 等



## 不同型號參數對照

型號	DEC-DC04	DEC-DC08	DEC-DC16
端口數目	4	8	16
尺寸	195 x 140 x 60 mm	439 x 268 x 134 mm	500 x 268 x 134 mm
重量	1.6 kg	8.7 kg	10.5 kg
<b>硬件</b>			
電源	60W/範圍 (100-240)	550W/範圍 (100-240)	700W/範圍 (100-240)
顯示器	800 x 600 彩色 LCD / 觸屏		
內存	mSATA 120GB	2.5" 硬盤 1TB	2.5" 硬盤 1TB
端口	USB 2.0 *2 USB 3.0 *2	USB 2.0 *5 USB 3.0 *2 e-SATA *1	USB 2.0 *2 USB 3.0 *4 e-SATA *1
網絡	2 * 1000BASE-T	1 * 1000BASE-T	2 * 1000BASE-T
<b>操作系統及工作環境</b>			
I/O 速度 (平均值 ~ 最大值)	複製: 7 ~ 12GB/分鐘 (因介質不同速度有差異) 擦除: 15 ~ 20GB/分鐘 (因介質不同速度有差異)		
用戶界面	Window-based full GUI		
支持 BUS 類型	IDE, SATA, SAS		
操作系統	Windows (2000, XP, Vista, 7, 8, 8.1, Server 2003/2008) Linux (Ext 2/3/4, ReiserFS, XFS, Btrfs) / Sector Copy		
介質類型	全部 SAS, SATA, IDE 介質(硬盤, SSD, CF 卡, SD 卡, m-SATA, NGFF, etc.)		
以上規格如有變更, 恕不另行通知。			